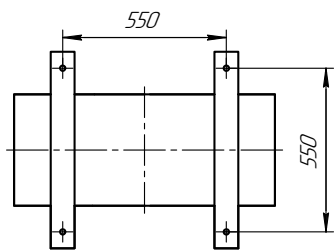


Ширина колеи катков при продольном и поперечном перемещении трансформатора



Колея для поперечного перемещения

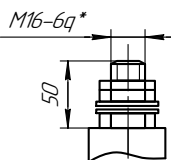
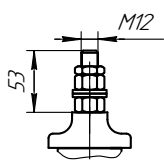
Колея для продольного перемещения

Наименование	Масса, кг
Масло трансформатора	173
Полная масса трансформатора	889

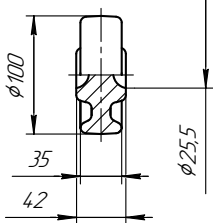
1. Размеры для справок
2. **ВНИМАНИЕ!** Активная часть связана с крышкой. Подъем активной части производить за пластины, расположенные на крышке.
3. Трансформатор поставляется заводом с запломбированными пробками для взятия пробы и слива масла и крышкой трансформатора.
4. Знак строповки и центр масс выполнить по ГОСТ 14.192.

Шпилька ввода ВН

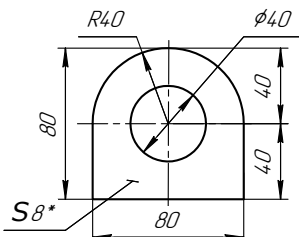
Шпилька ввода НН



Транспортный ролик



Крюк для подъема



ЖКУИ.672233.101 ГЧ				Лист	Масса	Масштаб
Изм./Лист	№ док.	Подп.	Дата	А	См. табл.	1:1
Разраб.						
Пров.				Лист	Листов	1
Т.контр.				(косой стык провод-провод)		
И.контр.						
Утв.						